

Verkaufspläne

Projekt Nr.

170

Projekt

ÜBB Westside-Park Visp, Mondstrasse, 3930 Visp

Bauherrschaft

Provekt AG, Torweg 6, 3930 Visp

Datum

18.09.2024

**HASLER +
LIMACHER**
ARCHITEKTEN



Werner-Kälin-Strasse 3 | 8840 Einsiedeln | +41 55 418 70 10
Etzelstrasse 30 | 8634 Hombrechtikon | +41 55 418 70 11
www.hasler-limacher.ch | info@hasler-limacher.ch



Untergeschoss Übersicht

Projekt

ÜBB Westside-Park Visp, Mondstrasse, 3930 Visp

Projekt Nr.

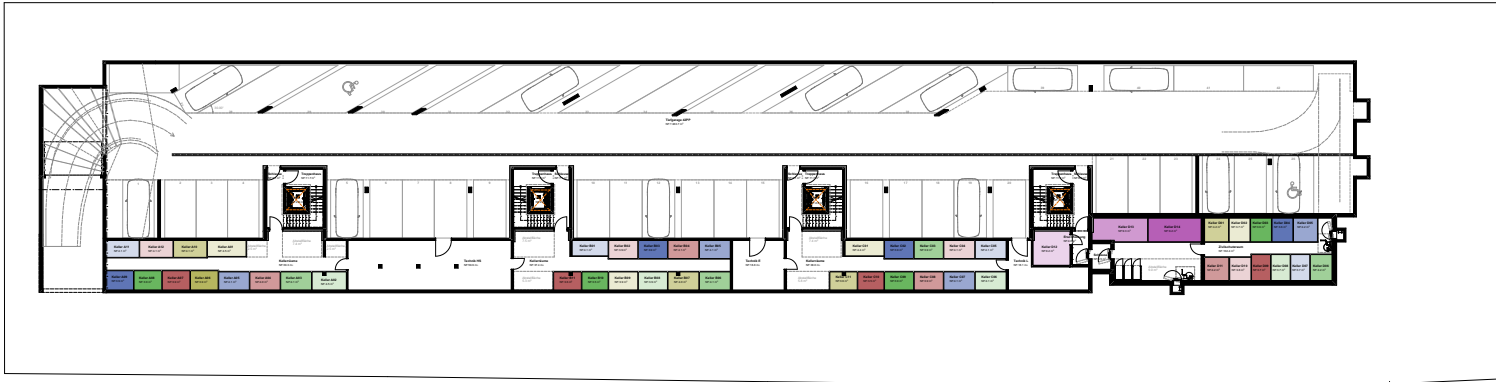
Massstab

Datum

170

1:650

18.09.2024





Erdgeschoss Übersicht

Projekt

ÜBB Westside-Park Visp, Mondstrasse, 3930 Visp

Projekt Nr.

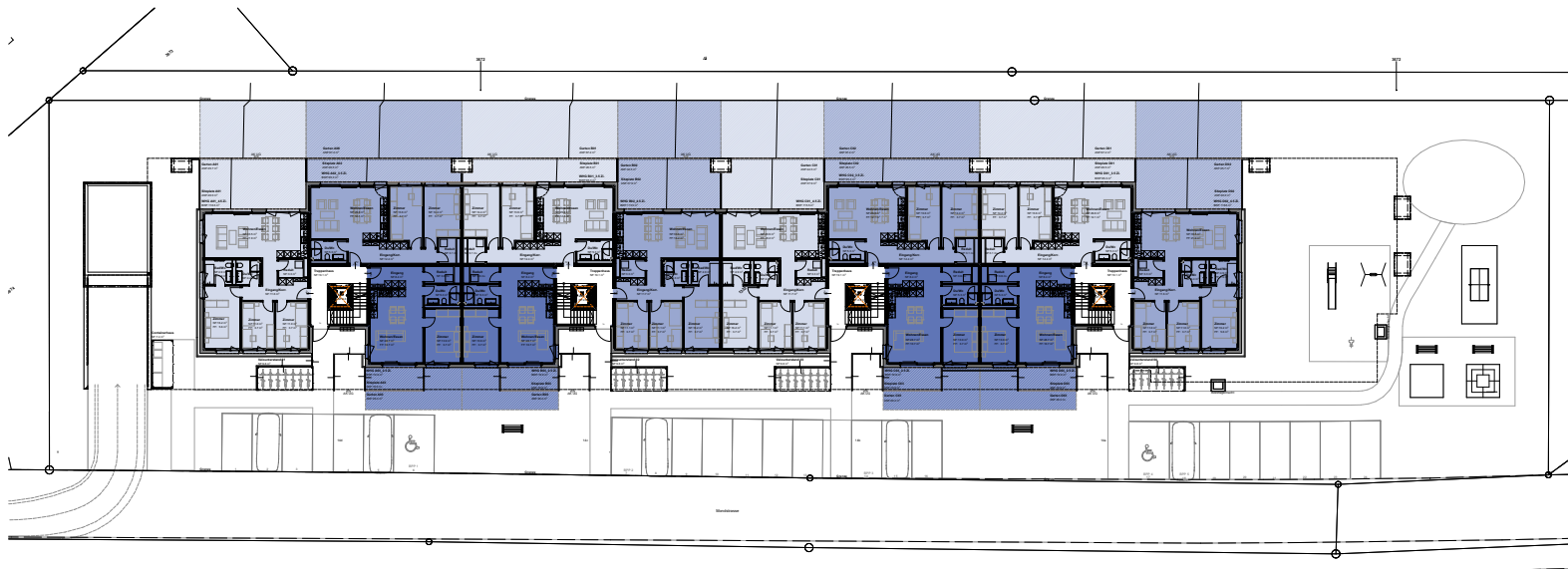
Massstab

Datum

170

1:650

18.09.2024





Untergeschoss Haus A

(Mondstrasse 14d)

Projekt

ÜBB Westside-Park Visp, Mondstrasse, 3930 Visp

Projekt Nr.

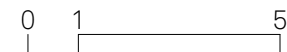
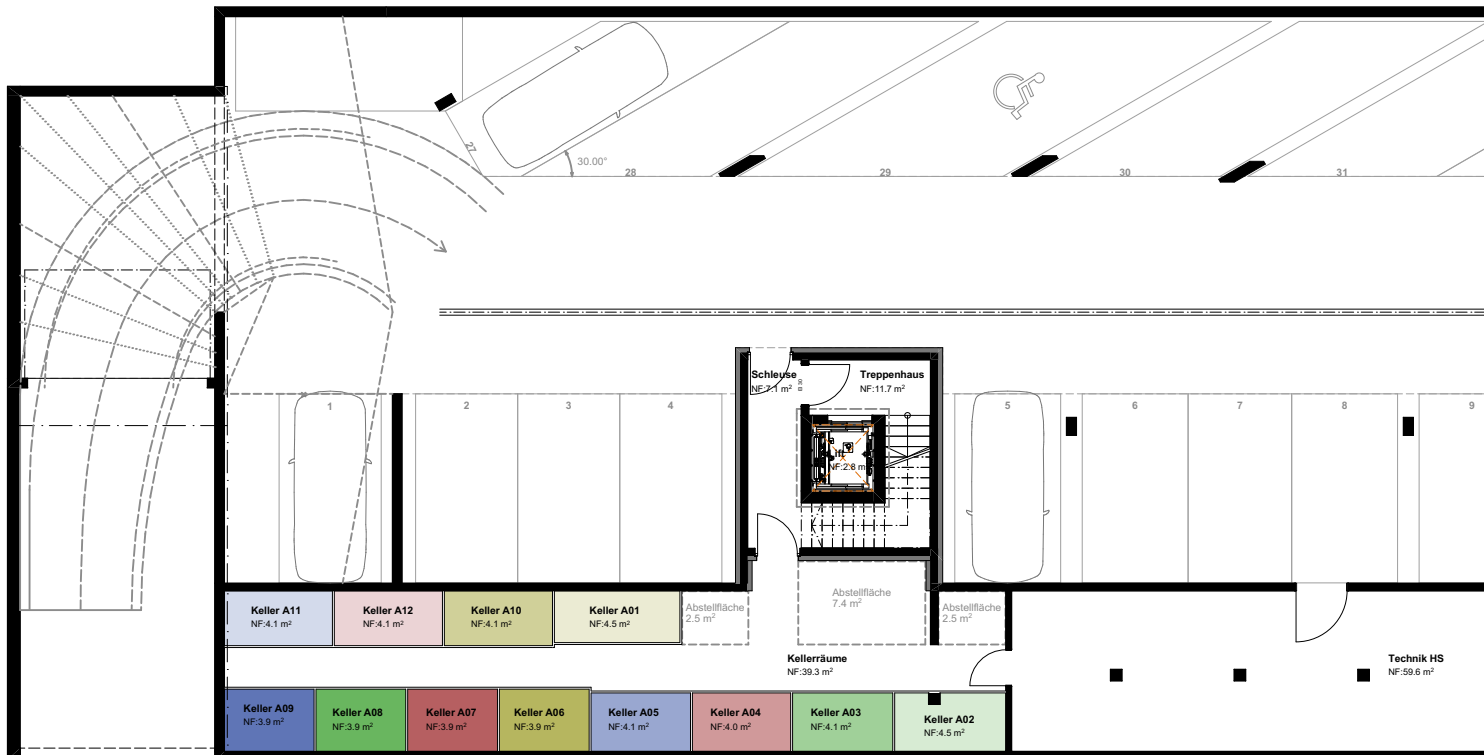
Massstab

Datum

170

1:200

18.09.2024





Erdgeschoss Haus A 1/2

(Mondstrasse 14d)

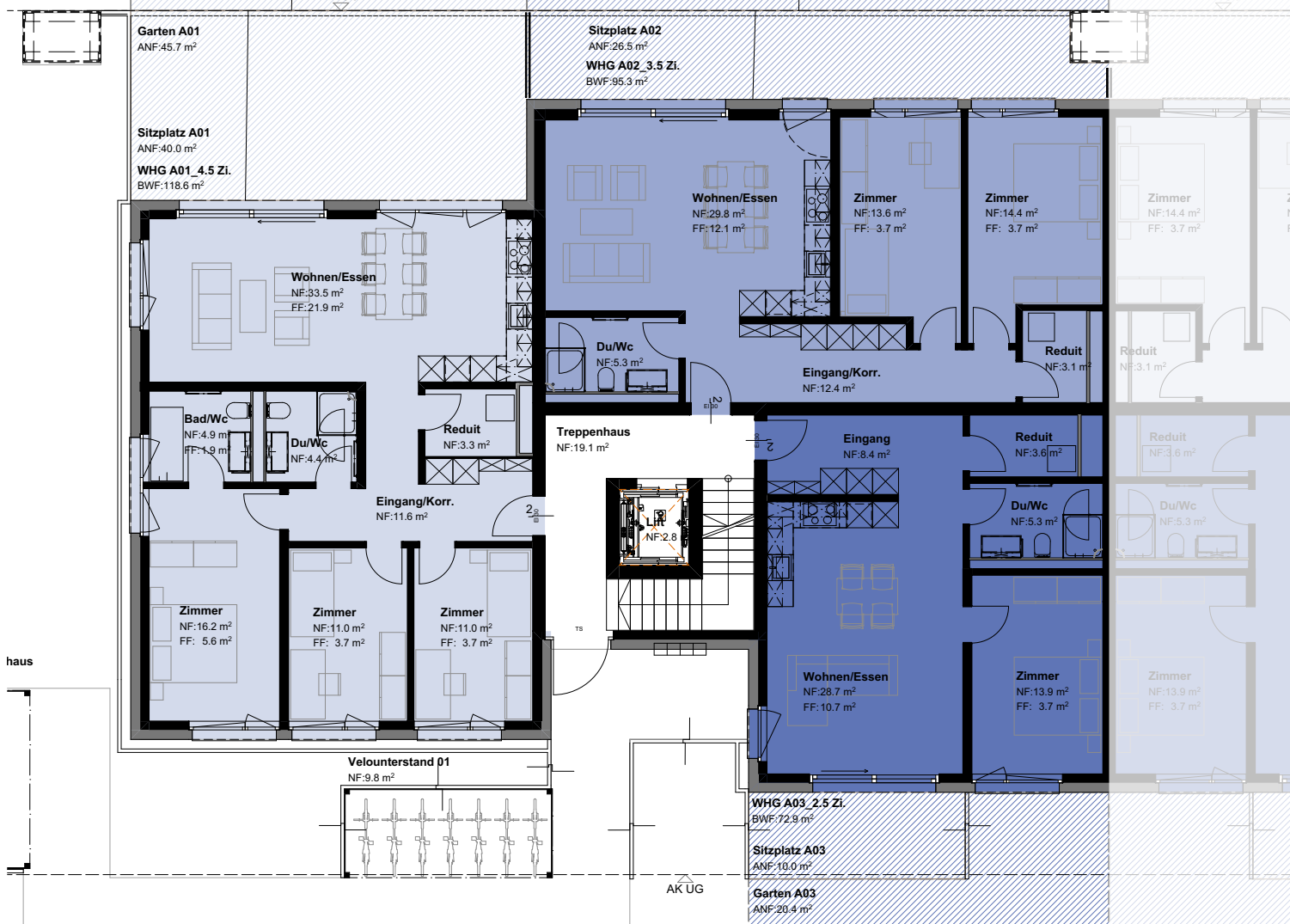
Projekt

ÜBB Westside-Park Visp, Mondstrasse, 3930 Visp

Projekt Nr.
170

Massstab
1:150

Datum
18.09.2024



Haus A



4.5 Zimmer Wohnung
 Bruttowohnfläche*:
 Sitzplatz:
 Garten:

Nr. A01 >hellblau
 118.6m²
 40.0m²
 45.7m²



3.5 Zimmer Wohnung
 Bruttowohnfläche*:
 Sitzplatz:
 Garten:

Nr. A02 >blau
 95.3m²
 26.5m²
 67.2m²



2.5 Zimmer Wohnung
 Bruttowohnfläche*:
 Sitzplatz:
 Garten:

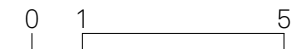
Nr. A03 >dunkelblau
 72.9m²
 10.0m²
 20.4m²

* Definition Bruttowohnfläche:
 Nutzfläche (NF) + Konstruktionsfläche (KF)
 der wohnungsinternen Wände.
 Flächendefinition nach SIA Norm 416/2003



Sondernutzungsrecht

haus





Erdgeschoss Haus A 2/2

(Mondstrasse 14d)

Projekt

ÜBB Westside-Park Visp, Mondstrasse, 3930 Visp

Projekt Nr.

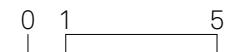
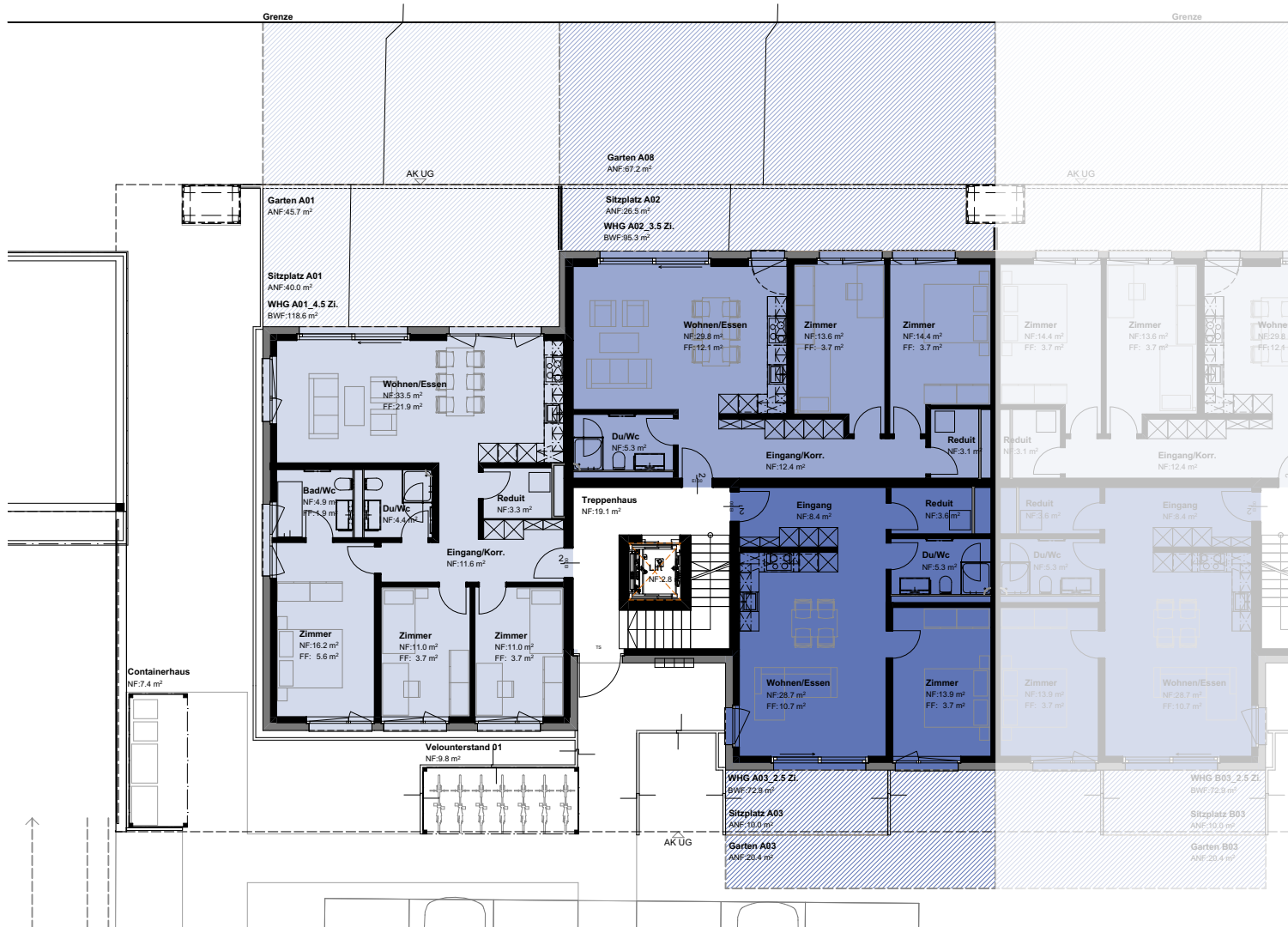
Massstab

Datum

170

1:200

18.09.2024





1. Obergeschoss Haus A

(Mondstrasse 14d)

Projekt

ÜBB Westside-Park Visp, Mondstrasse, 3930 Visp

Projekt Nr.

Massstab

Datum

170

1:150

18.09.2024



Haus A

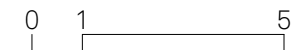
4.5 Zimmer Wohnung Nr. A11 >hellgrün
Bruttowohnfläche*: 118.6m²
Balkon: 9.6m²

3.5 Zimmer Wohnung Nr. A12 >grün
Bruttowohnfläche*: 95.3m²
Balkon: 9.6m²

2.5 Zimmer Wohnung Nr. A13 >dunkelgrün
Bruttowohnfläche*: 72.9m²
Balkon: 8.0m²

* Definition Bruttowohnfläche:
Nutzfläche (NF) + Konstruktionsfläche (KF)
der wohnungsinternen Wände.
Flächendefinition nach SIA Norm 416/2003

 Sondernutzungsrecht





2. Obergeschoss Haus A

(Mondstrasse 14d)

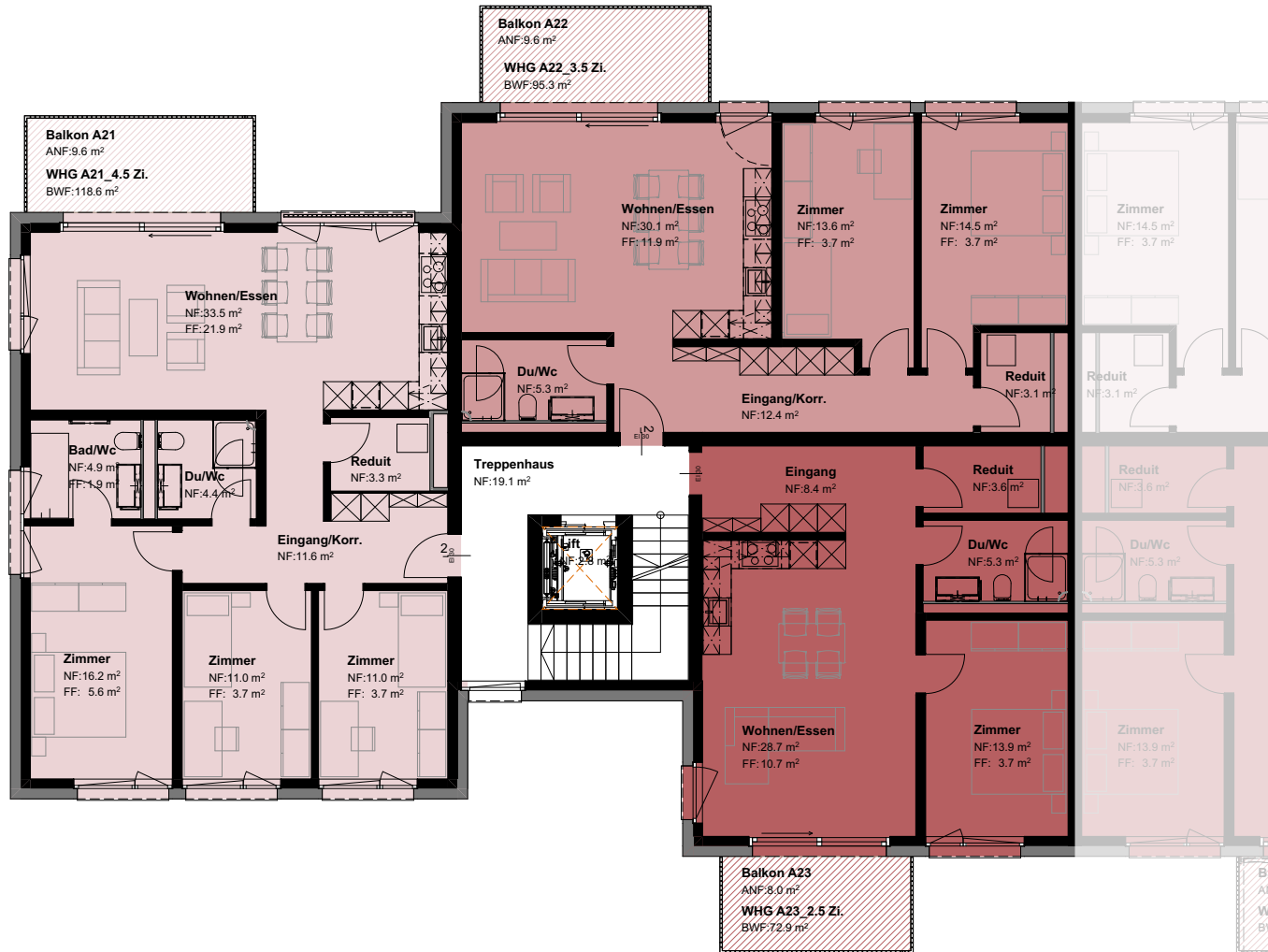
Projekt

ÜBB Westside-Park Visp, Mondstrasse, 3930 Visp

Projekt Nr.
170

Massstab
1:150

Datum
18.09.2024



Haus A



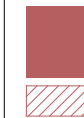
4.5 Zimmer Wohnung
Bruttowohnfläche*:
Balkon:

Nr. A21 >hellrot
118.6m²
9.6m²



3.5 Zimmer Wohnung
Bruttowohnfläche*:
Balkon:

Nr. A22 >rot
95.3m²
9.6m²



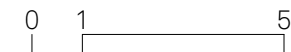
2.5 Zimmer Wohnung
Bruttowohnfläche*:
Balkon:

Nr. A23 >dunkelrot
72.9m²
8.0m²

* Definition Bruttowohnfläche:
Nutzfläche (NF) + Konstruktionsfläche (KF)
der wohnungsinternen Wände.
Flächendefinition nach SIA Norm 416/2003



Sondernutzungsrecht





3. Obergeschoss Haus A

(Mondstrasse 14d)

Projekt

ÜBB Westside-Park Visp, Mondstrasse, 3930 Visp

Projekt Nr.
170

Massstab
1:150

Datum
18.09.2024



Haus A

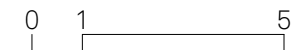
4.5 Zimmer Wohnung Nr. A31 >hellgelb
Bruttowohnfläche*: 118.6m²
Balkon: 9.6m²

3.5 Zimmer Wohnung Nr. A32 >gelb
Bruttowohnfläche*: 95.3m²
Balkon: 9.6m²

2.5 Zimmer Wohnung Nr. A33 >dunkelgelb
Bruttowohnfläche*: 75.7m²
Balkon: 8.0m²
Terrasse: 25.7m²

* Definition Bruttowohnfläche:
Nutzfläche (NF) + Konstruktionsfläche (KF)
der wohnungsinternen Wände.
Flächendefinition nach SIA Norm 416/2003

 Sondernutzungsrecht





Untergeschoss Haus B

(Mondstrasse 14c)

Projekt

ÜBB Westside-Park Visp, Mondstrasse, 3930 Visp

Projekt Nr.

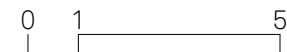
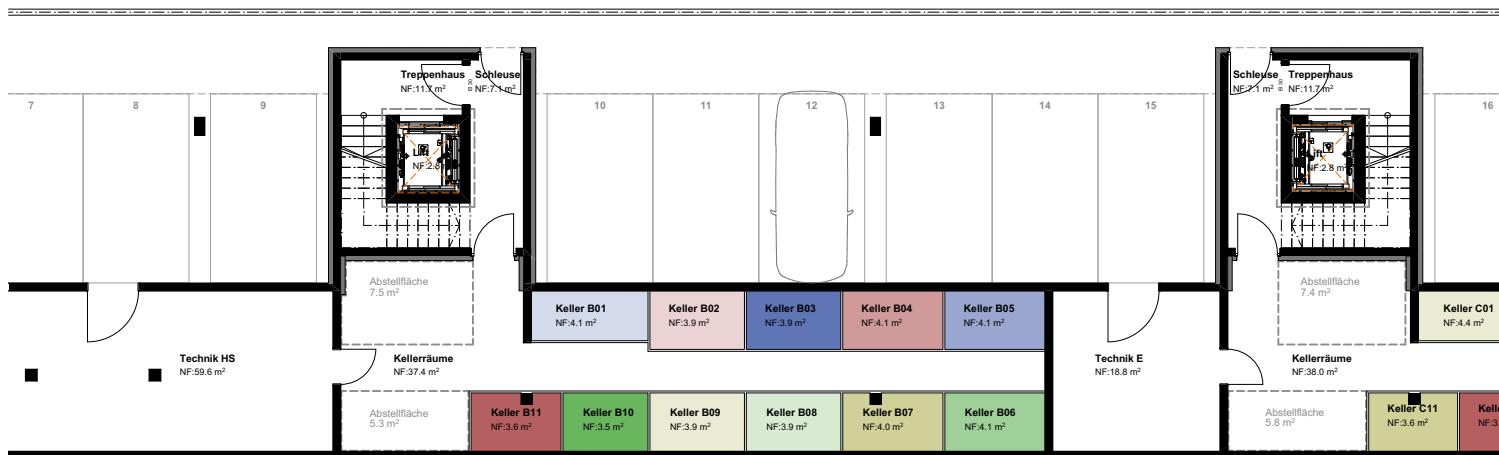
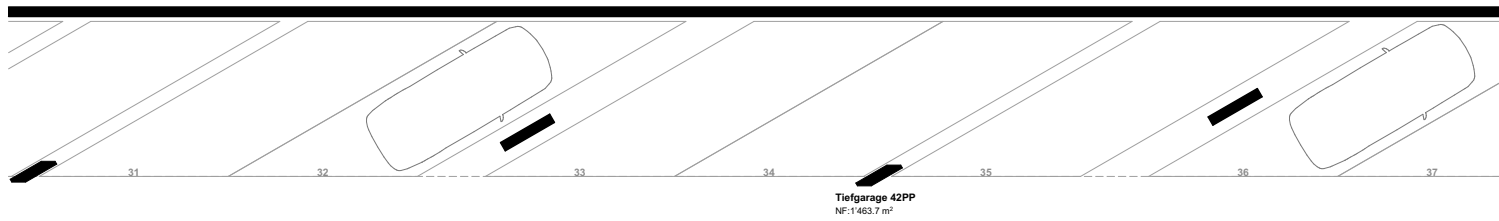
Massstab

Datum

170

1:200

18.09.2024





Erdgeschoss Haus B 1/2

(Mondstrasse 14c)

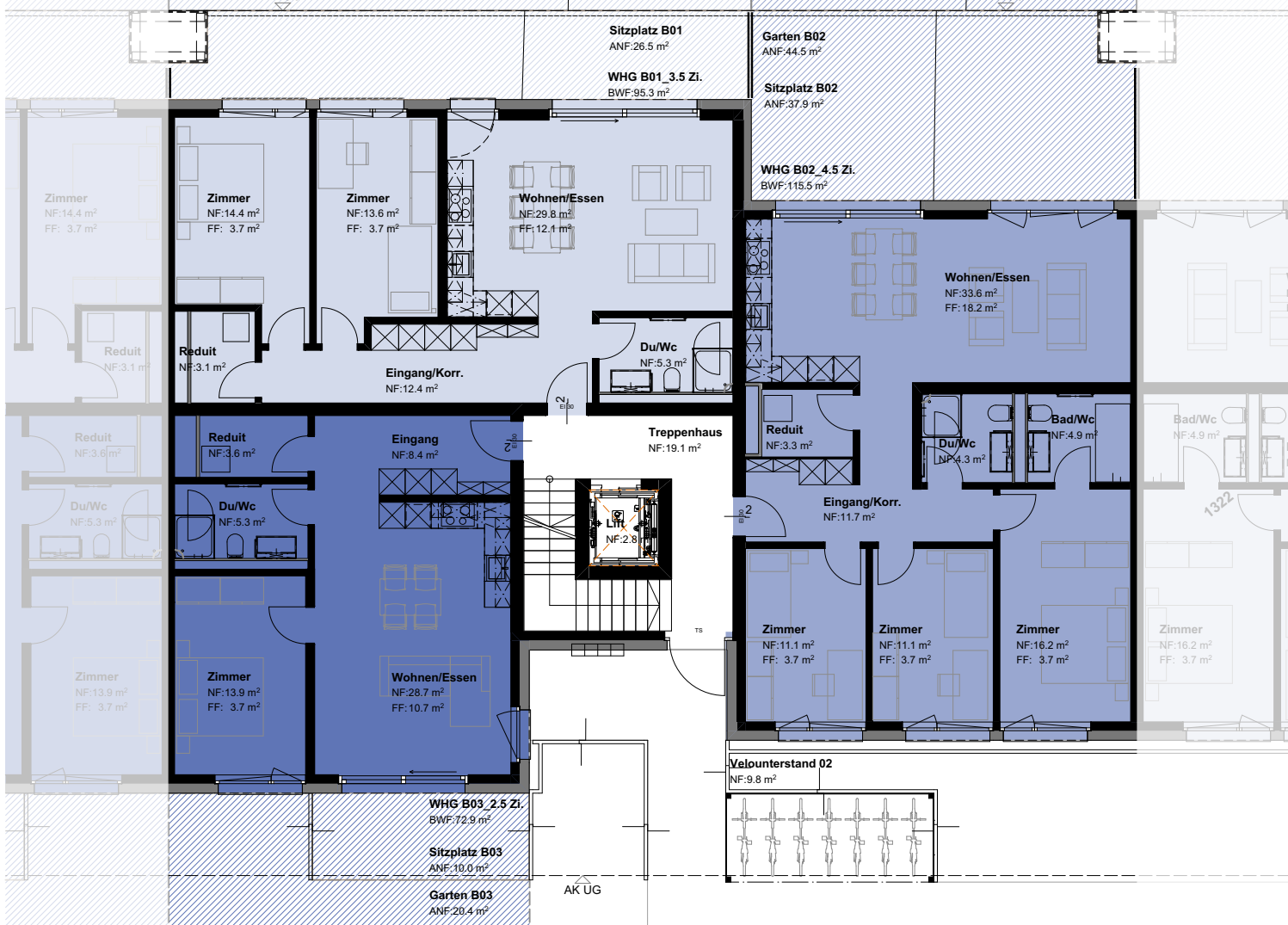
Projekt

ÜBB Westside-Park Visp, Mondstrasse, 3930 Visp

Projekt Nr.
170

Massstab
1:150

Datum
18.09.2024



Haus B

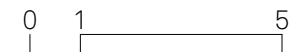
3.5 Zimmer Wohnung Nr. B01 >hellblau
Bruttowohnfläche*: 95.3m²
Sitzplatz: 26.5m²
Garten: 67.2m²

4.5 Zimmer Wohnung Nr. B02 >blau
Bruttowohnfläche*: 115.5m²
Sitzplatz: 37.9m²
Garten: 44.5m²

2.5 Zimmer Wohnung Nr. B03 >dunkelblau
Bruttowohnfläche*: 72.9m²
Sitzplatz: 10.0m²
Garten: 20.4m²

* Definition Bruttowohnfläche:
Nutzfläche (NF) + Konstruktionsfläche (KF)
der wohnungsinternen Wände.
Flächendefinition nach SIA Norm 416/2003

 Sondernutzungsrecht





Erdgeschoss Haus B 2/2

(Mondstrasse 14c)

Projekt

ÜBB Westside-Park Visp, Mondstrasse, 3930 Visp

Projekt Nr.

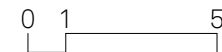
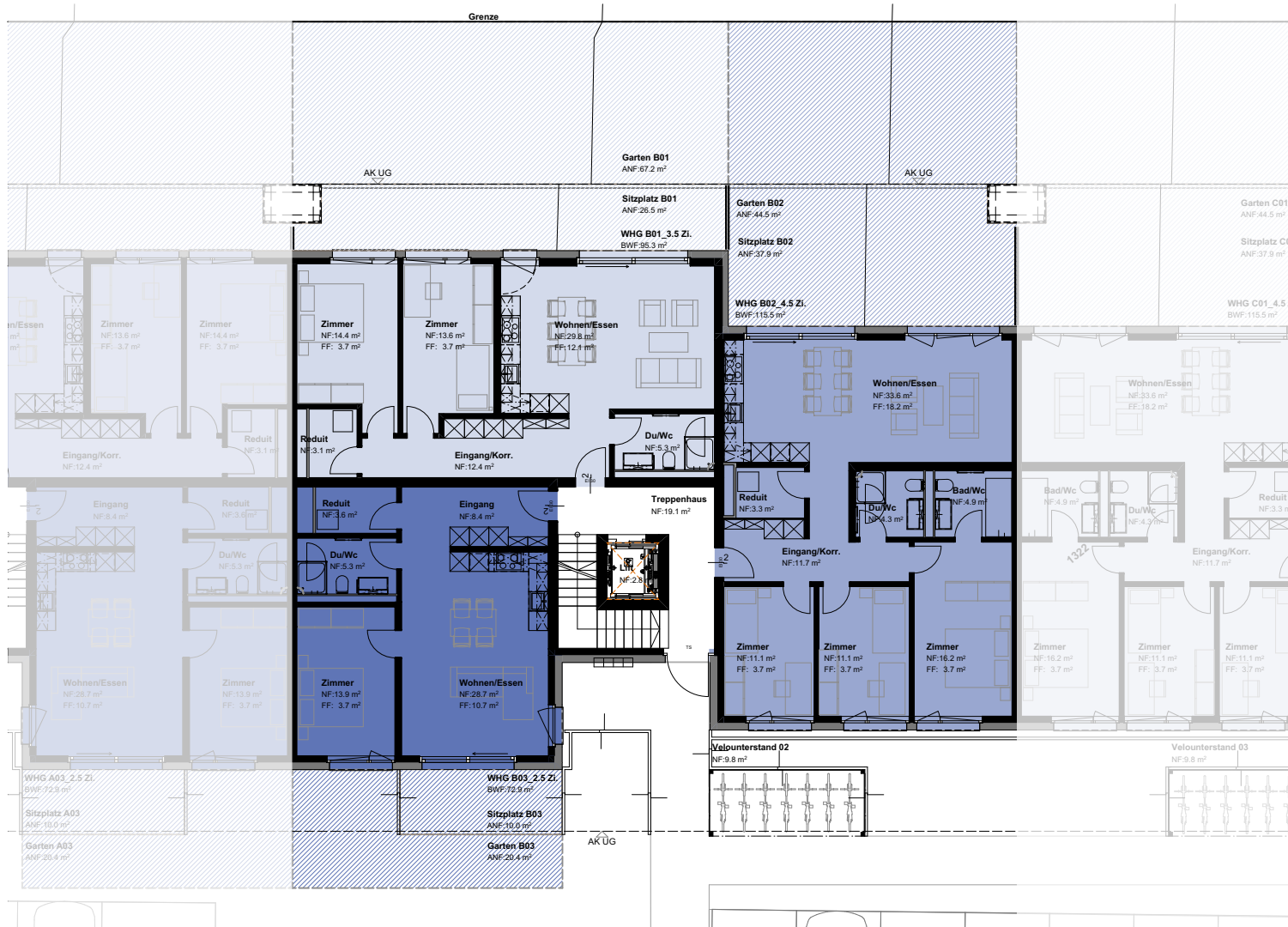
Massstab

Datum

170

1:200

18.09.2024





1. Obergeschoss Haus B

(Mondstrasse 14c)

Projekt

ÜBB Westside-Park Visp, Mondstrasse, 3930 Visp

Projekt Nr.
170

Massstab
1:150

Datum
18.09.2024



Haus B

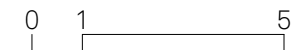
3.5 Zimmer Wohnung Nr. B11 >hellgrün
Bruttowohnfläche*: 95.3m²
Balkon: 9.6m²

4.5 Zimmer Wohnung Nr. B12 >grün
Bruttowohnfläche*: 115.5m²
Balkon: 9.6m²

2.5 Zimmer Wohnung Nr. B13 >dunkelgrün
Bruttowohnfläche*: 72.9m²
Balkon: 8.0m²

* Definition Bruttowohnfläche:
Nutzfläche (NF) + Konstruktionsfläche (KF)
der wohnungsinternen Wände.
Flächendefinition nach SIA Norm 416/2003

 Sondernutzungsrecht





2. Obergeschoss Haus B

(Mondstrasse 14c)

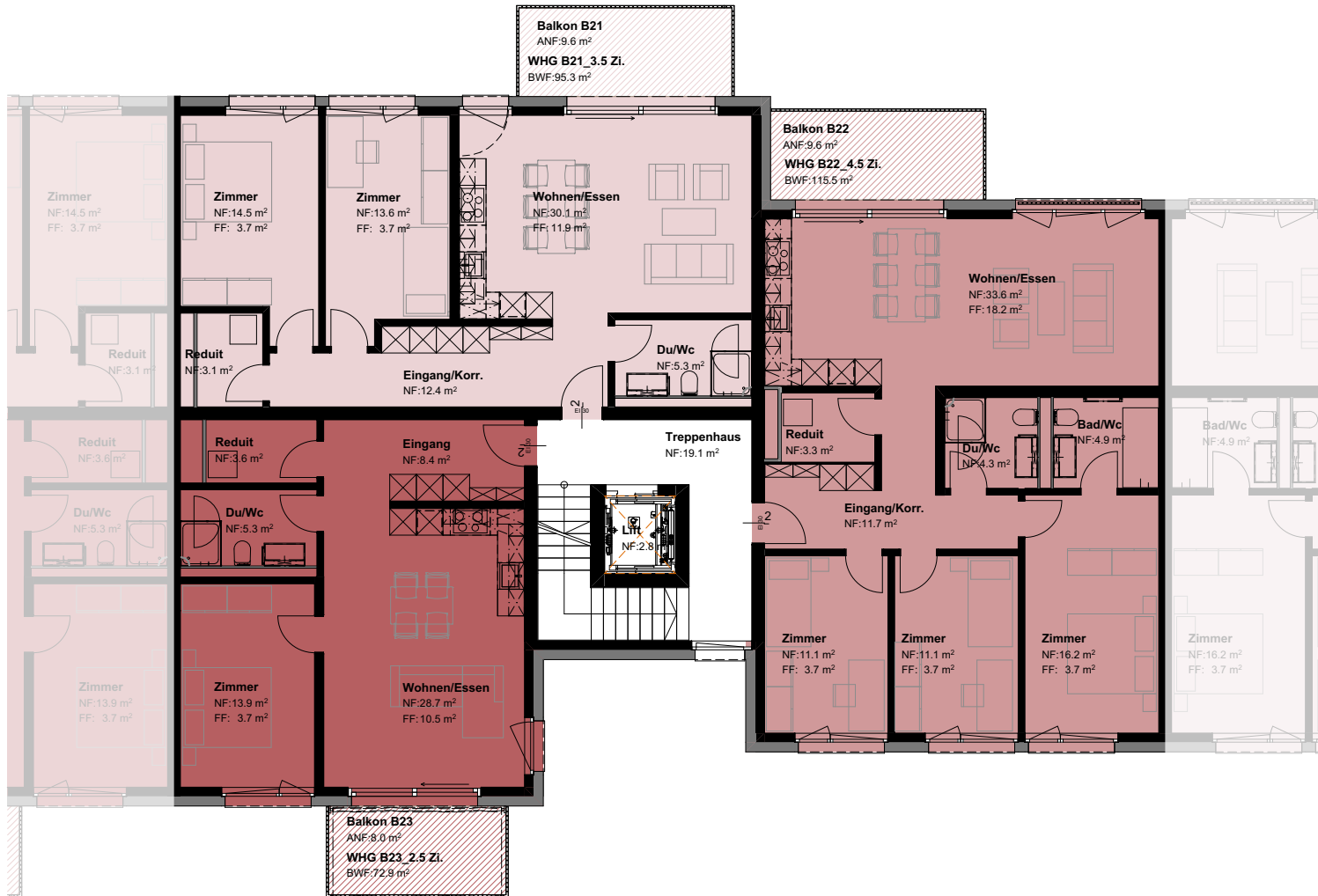
Projekt

ÜBB Westside-Park Visp, Mondstrasse, 3930 Visp

Projekt Nr.
170

Massstab
1:150

Datum
18.09.2024



Haus B



3.5 Zimmer Wohnung
Bruttowohnfläche*:
Balkon:

Nr. B21 >hellrot
95.3m²
9.6m²



4.5 Zimmer Wohnung
Bruttowohnfläche*:
Balkon:

Nr. B22 >rot
115.5m²
9.6m²



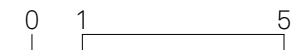
2.5 Zimmer Wohnung
Bruttowohnfläche*:
Balkon:

Nr. B23 >dunkelrot
72.9m²
8.0m²

* Definition Bruttowohnfläche:
Nutzfläche (NF) + Konstruktionsfläche (KF)
der wohnungsinternen Wände.
Flächendefinition nach SIA Norm 416/2003



Sondernutzungsrecht





3. Obergeschoss Haus B 1/2

(Mondstrasse 14c)

Projekt

ÜBB Westside-Park Visp, Mondstrasse, 3930 Visp

Projekt Nr.
170

Massstab
1:150

Datum
18.09.2024



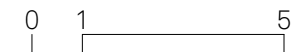
Haus B

	3.5 Zimmer Wohnung Nr. B31 >hellgelb
	Bruttowohnfläche*: 97.6m ²
	Balkon: 9.6m ²
	Terrasse: 36.2m ²

	4.5 Zimmer Wohnung Nr. B32 >gelb
	Bruttowohnfläche*: 119.0m ²
	Balkon: 9.6m ²
	Terrasse: 53.7m ²

* Definition Bruttowohnfläche:
Nutzfläche (NF) + Konstruktionsfläche (KF)
der wohnungsinternen Wände.
Flächendefinition nach SIA Norm 416/2003

Sondernutzungsrecht





3. Obergeschoss Haus B 2/2

(Mondstrasse 14c)

Projekt

ÜBB Westside-Park Visp, Mondstrasse, 3930 Visp

Projekt Nr.

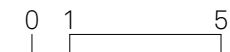
Massstab

Datum

170

1:200

18.09.2024





Untergeschoss Haus C

(Mondstrasse 14b)

Projekt

ÜBB Westside-Park Visp, Mondstrasse, 3930 Visp

Projekt Nr.

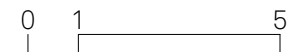
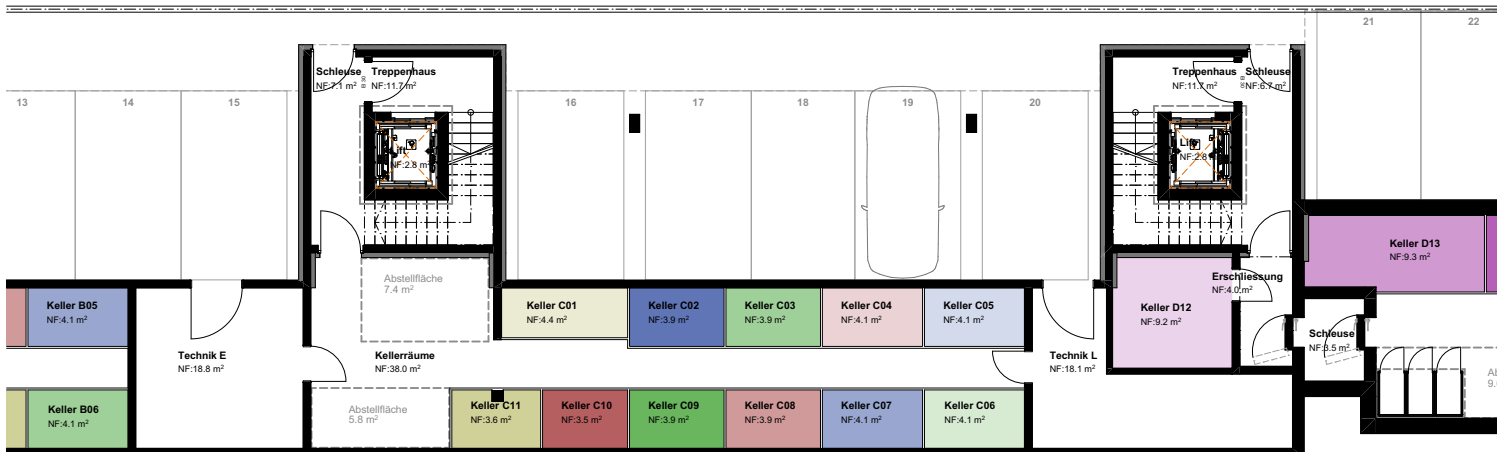
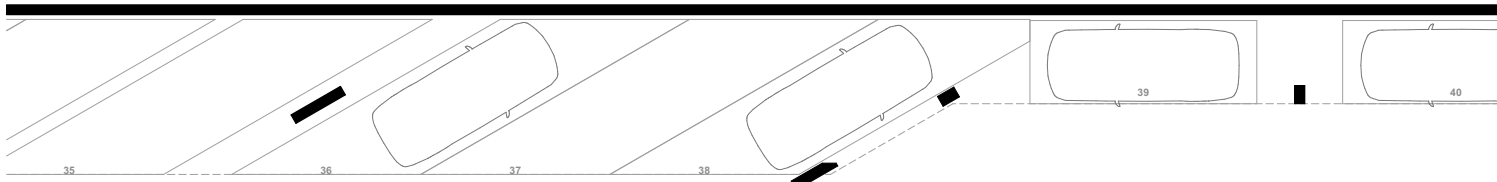
Massstab

Datum

170

1:200

18.09.2024





Erdgeschoss Haus C 1/2

(Mondstrasse 14b)

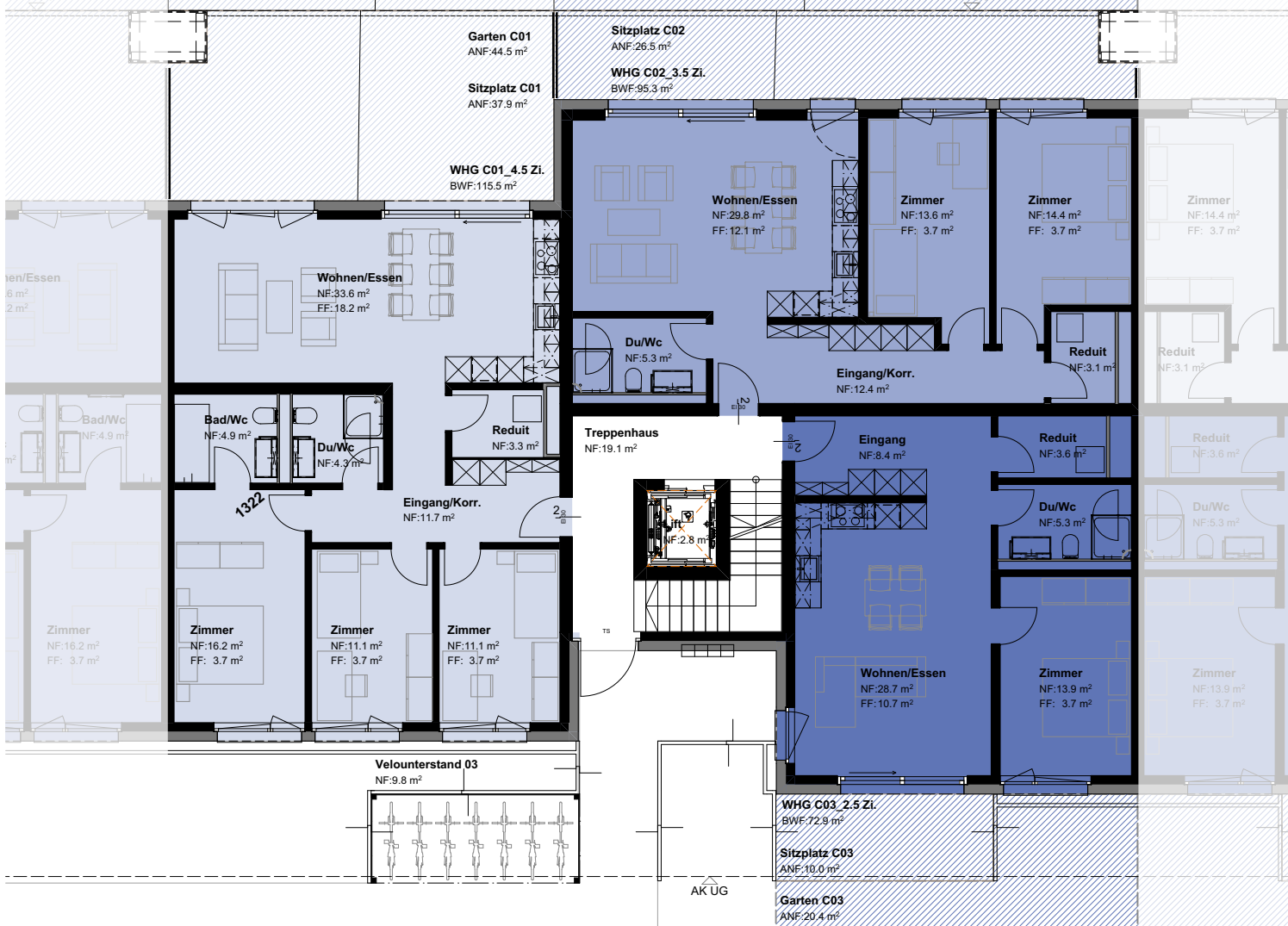
Projekt

ÜBB Westside-Park Visp, Mondstrasse, 3930 Visp

Projekt Nr.
170

Massstab
1:150

Datum
18.09.2024



Haus C



4.5 Zimmer Wohnung Nr. C01 >hellblau
 Bruttowohnfläche*: 115.5m²
 Sitzplatz: 37.9m²
 Garten: 44.5m²



3.5 Zimmer Wohnung Nr. C02 >blau
 Bruttowohnfläche*: 95.3m²
 Sitzplatz: 26.5m²
 Garten: 67.2m²

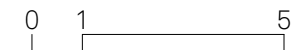


2.5 Zimmer Wohnung Nr. C03 >dunkelblau
 Bruttowohnfläche*: 72.9m²
 Sitzplatz: 10.0m²
 Garten: 20.4m²

* Definition Bruttowohnfläche:
 Nutzfläche (NF) + Konstruktionsfläche (KF)
 der wohnungsinternen Wände.
 Flächendefinition nach SIA Norm 416/2003



Sondernutzungsrecht





Erdgeschoss Haus C 2/2

(Mondstrasse 14b)

Projekt

ÜBB Westside-Park Visp, Mondstrasse, 3930 Visp

Projekt Nr.

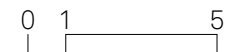
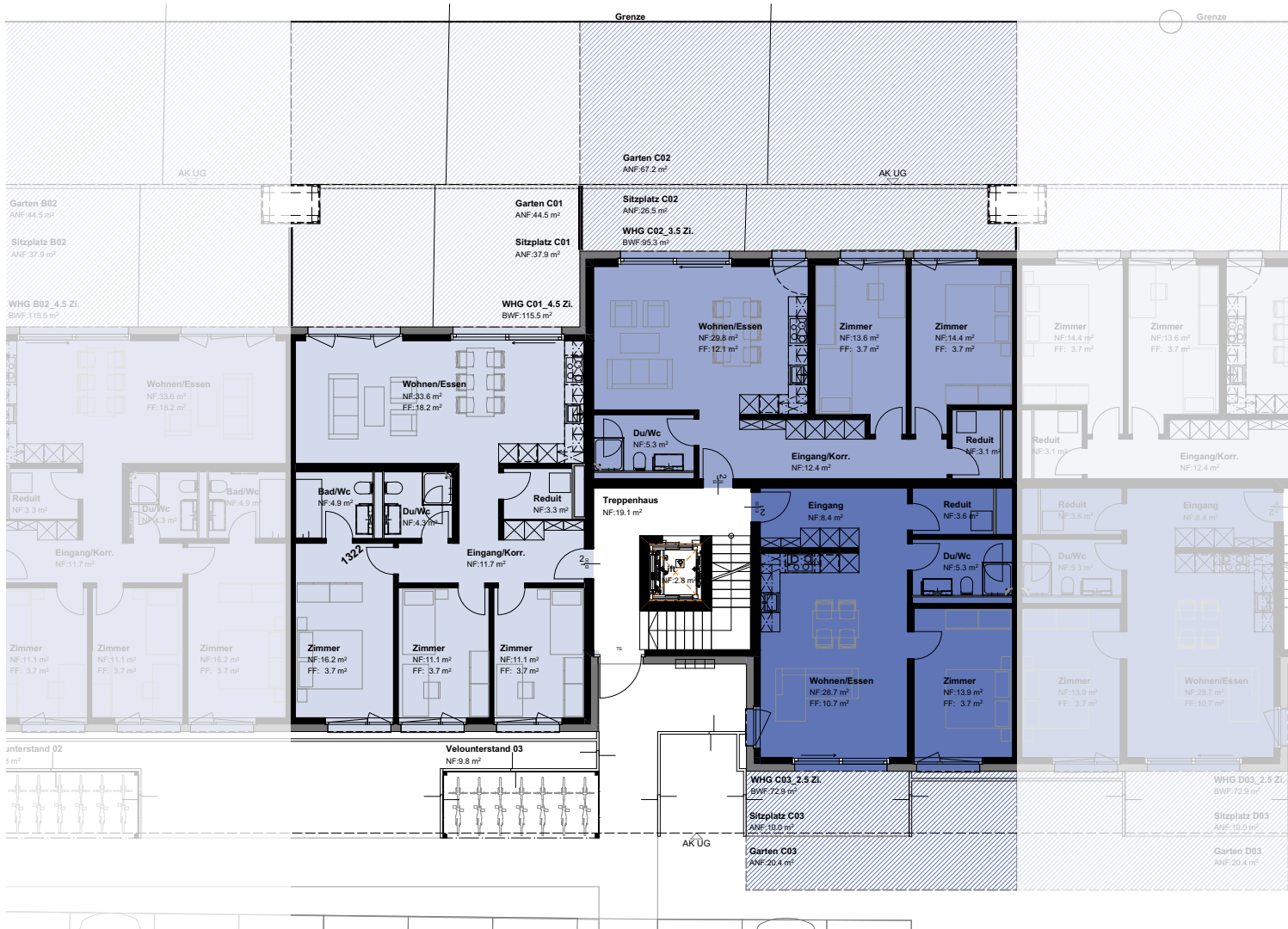
Massstab

Datum

170

1:200

18.09.2024





1. Obergeschoss Haus C

(Mondstrasse 14b)

Projekt

ÜBB Westside-Park Visp, Mondstrasse, 3930 Visp

Projekt Nr.
170

Massstab
1:150

Datum
18.09.2024

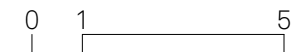


Haus C

	4.5 Zimmer Wohnung	Nr. C11 >hellgrün
	Bruttowohnfläche*:	115.5m ²
	Balkon:	9.6m ²
	3.5 Zimmer Wohnung	Nr. C12 >grün
	Bruttowohnfläche*:	95.3m ²
	Balkon:	9.6m ²
	2.5 Zimmer Wohnung	Nr. C13 >dunkelgrün
	Bruttowohnfläche*:	72.9m ²
	Balkon:	8.0m ²

* Definition Bruttowohnfläche:
Nutzfläche (NF) + Konstruktionsfläche (KF)
der wohnungsinternen Wände.
Flächendefinition nach SIA Norm 416/2003

Sondernutzungsrecht





2. Obergeschoss Haus C

(Mondstrasse 14b)

Projekt

ÜBB Westside-Park Visp, Mondstrasse, 3930 Visp

Projekt Nr.
170

Massstab
1:150

Datum
18.09.2024



Haus C

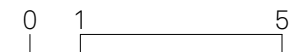
4.5 Zimmer Wohnung Nr. C21 >hellrot
Bruttowohnfläche*: 115.5m²
Balkon: 9.6m²

3.5 Zimmer Wohnung Nr. C22 >rot
Bruttowohnfläche*: 95.3m²
Balkon: 9.6m²

2.5 Zimmer Wohnung Nr. C23 >dunkelrot
Bruttowohnfläche*: 72.9m²
Balkon: 8.0m²

* Definition Bruttowohnfläche:
Nutzfläche (NF) + Konstruktionsfläche (KF)
der wohnungsinternen Wände.
Flächendefinition nach SIA Norm 416/2003

 Sondernutzungsrecht





3. Obergeschoss Haus C

(Mondstrasse 14b)

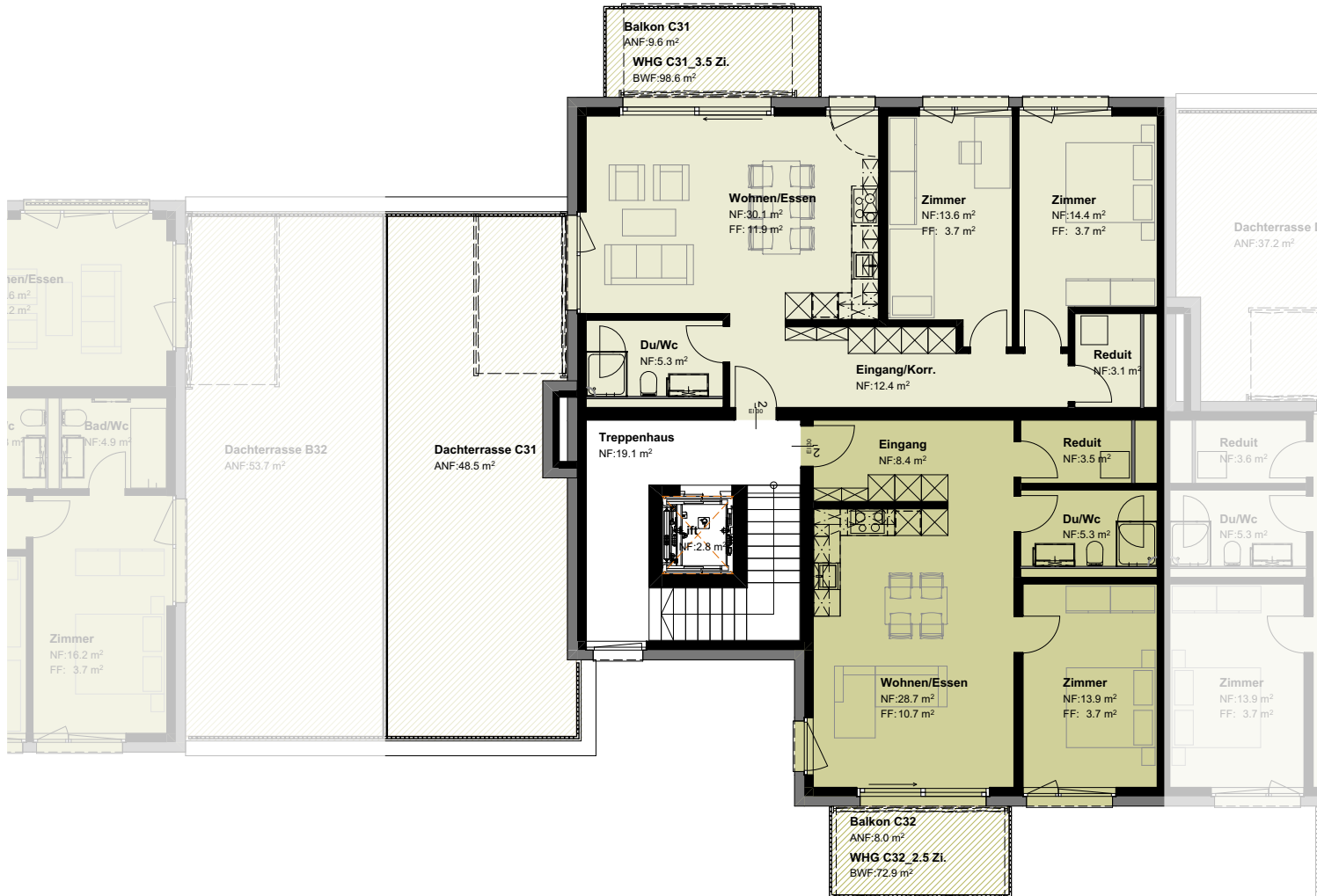
Projekt

ÜBB Westside-Park Visp, Mondstrasse, 3930 Visp

Projekt Nr.
170

Massstab
1:150

Datum
18.09.2024



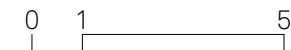
Haus C

	3.5 Zimmer Wohnung	Nr. C31 >hellgelb
	Bruttowohnfläche*:	98.6m ²
	Balkon:	9.6m ²
	Terrasse:	48.5m ²

	2.5 Zimmer Wohnung	Nr. C32 >gelb
	Bruttowohnfläche*:	72.9m ²
	Balkon:	8.0m ²

* Definition Bruttowohnfläche:
Nutzfläche (NF) + Konstruktionsfläche (KF)
der wohnungsinternen Wände.
Flächendefinition nach SIA Norm 416/2003

Sondernutzungsrecht





Untergeschoss Haus D

(Mondstrasse 14a)

Projekt

ÜBB Westside-Park Visp, Mondstrasse, 3930 Visp

Projekt Nr.

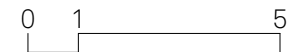
Massstab

Datum

170

1:200

18.09.2024





Erdgeschoss Haus D 1/2

(Mondstrasse 14a)

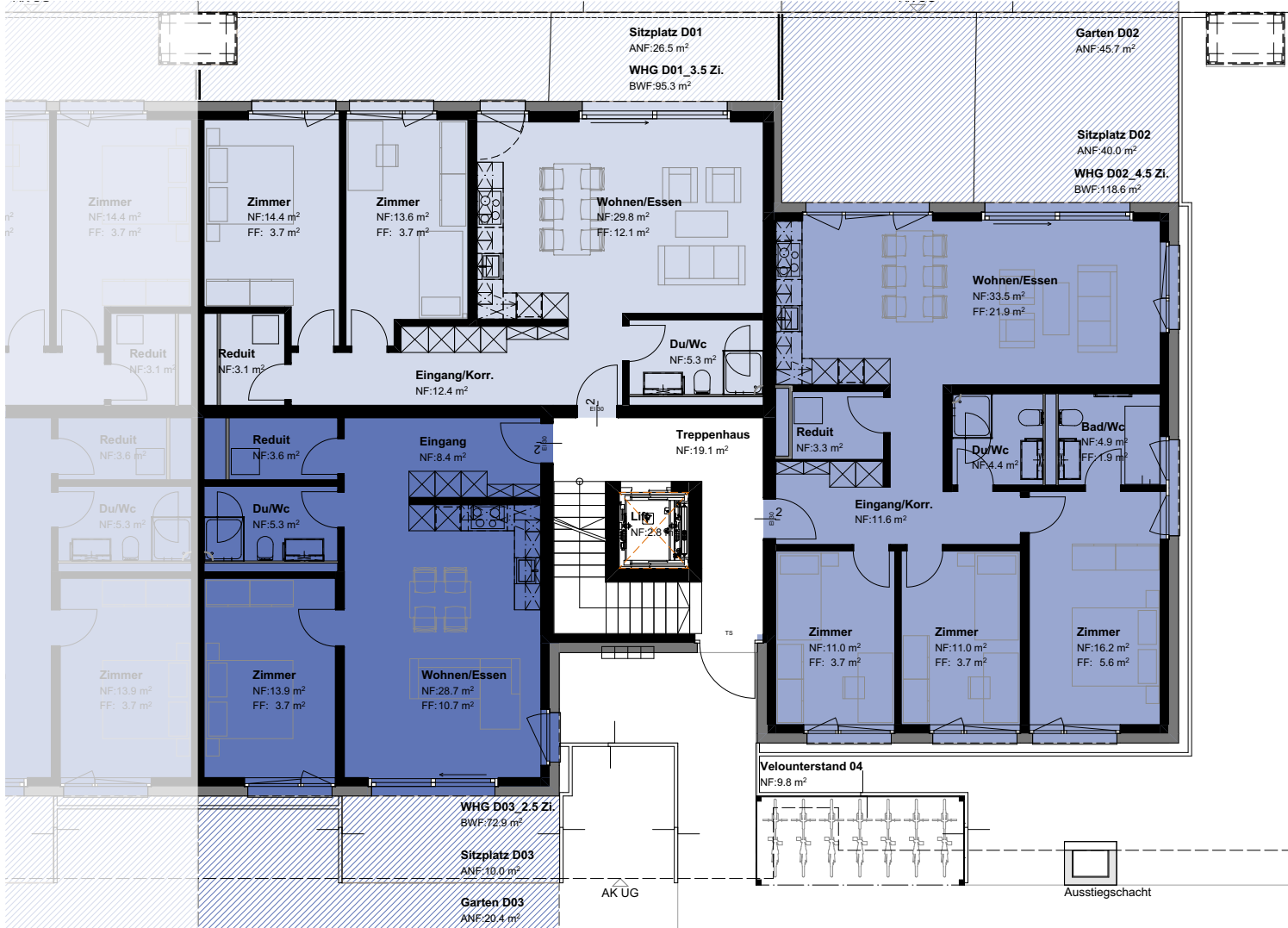
Projekt

ÜBB Westside-Park Visp, Mondstrasse, 3930 Visp

Projekt Nr.
170

Massstab
1:150

Datum
18.09.2024



Haus D

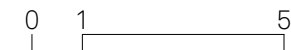
	3.5 Zimmer Wohnung	Nr. D01 >hellblau
	Bruttowohnfläche*:	95.3m ²
	Sitzplatz:	26.5m ²
	Garten:	80.2m ²

	4.5 Zimmer Wohnung	Nr. D02 >blau
	Bruttowohnfläche*:	118.6m ²
	Sitzplatz:	40.0m ²
	Garten:	67.2m ²

	2.5 Zimmer Wohnung	Nr. D03 >dunkelblau
	Bruttowohnfläche*:	72.9m ²
	Sitzplatz:	10.0m ²
	Garten:	20.4m ²

* Definition Bruttowohnfläche:
Nutzfläche (NF) + Konstruktionsfläche (KF)
der wohnungsinternen Wände.
Flächendefinition nach SIA Norm 416/2003

Sondernutzungsrecht





Erdgeschoss Haus D 2/2

(Mondstrasse 14a)

Projekt

ÜBB Westside-Park Visp, Mondstrasse, 3930 Visp

Projekt Nr.

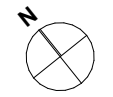
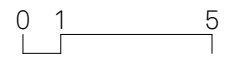
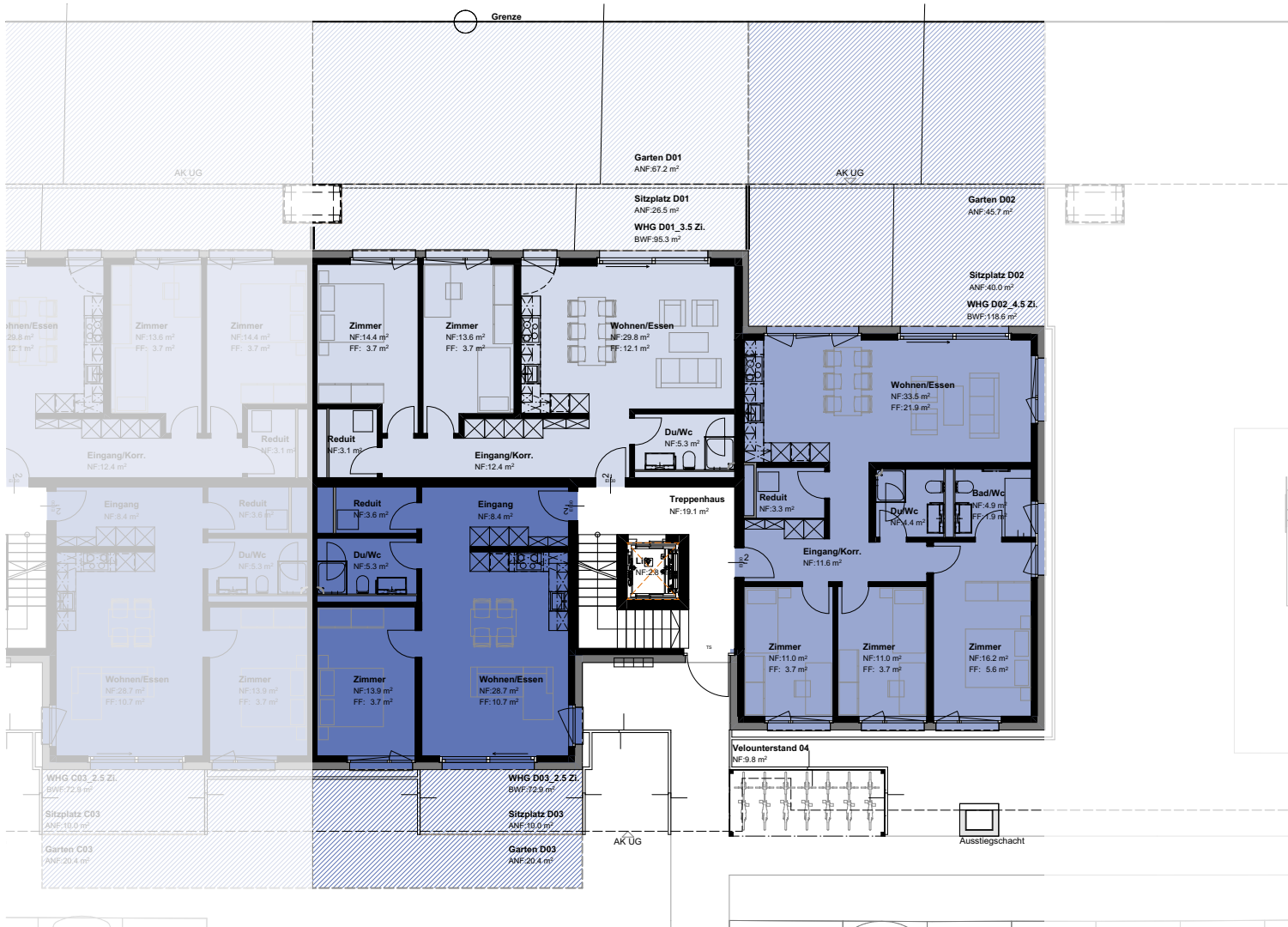
Masstab

Datum

170

1:200

18.09.2024





1. Obergeschoss Haus D

(Mondstrasse 14a)

Projekt

ÜBB Westside-Park Visp, Mondstrasse, 3930 Visp

Projekt Nr.
170

Massstab
1:150

Datum
18.09.2024



Haus C

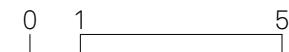
3.5 Zimmer Wohnung Nr. D11 >hellgrün
Bruttowohnfläche*: 95.3m²
Balkon: 9.6m²

4.5 Zimmer Wohnung Nr. D12 >grün
Bruttowohnfläche*: 118.6m²
Balkon: 9.6m²

2.5 Zimmer Wohnung Nr. D13 >dunkelgrün
Bruttowohnfläche*: 72.9m²
Balkon: 8.0m²

* Definition Bruttowohnfläche:
Nutzfläche (NF) + Konstruktionsfläche (KF)
der wohnungsinternen Wände.
Flächendefinition nach SIA Norm 416/2003

 Sondernutzungsrecht





2. Obergeschoss Haus D

(Mondstrasse 14a)

Projekt

ÜBB Westside-Park Visp, Mondstrasse, 3930 Visp

Projekt Nr.
170

Massstab
1:150

Datum
18.09.2024



Haus D

3.5 Zimmer Wohnung Nr. D21 >hellrot
Bruttowohnfläche*: 95.3m²
Balkon: 9.6m²



4.5 Zimmer Wohnung Nr. D22 >rot
Bruttowohnfläche*: 118.6m²
Balkon: 9.6m²



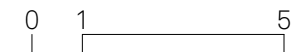
2.5 Zimmer Wohnung Nr. D23 >dunkelrot
Bruttowohnfläche*: 72.9m²
Balkon: 8.0m²



* Definition Bruttowohnfläche:
Nutzfläche (NF) + Konstruktionsfläche (KF)
der wohnungsinternen Wände.
Flächendefinition nach SIA Norm 416/2003



Sondernutzungsrecht





3. Obergeschoss Haus D

(Mondstrasse 14a)

Projekt

ÜBB Westside-Park Visp, Mondstrasse, 3930 Visp

Projekt Nr.
170

Massstab
1:150

Datum
18.09.2024



Haus D

	2.5 Zimmer Wohnung	Nr. D31 >hellgelb
	Bruttowohnfläche*:	75.2m ²
	Balkon:	8.0m ²
	Terrasse:	37.2m ²

	4.5 Zimmer Wohnung	Nr. D32 >gelb
	Bruttowohnfläche*:	120.0m ²
	Balkon:	9.6m ²
	Terrasse:	45.4m ²

* Definition Bruttowohnfläche:
Nutzfläche (NF) + Konstruktionsfläche (KF)
der wohnungsinternen Wände.
Flächendefinition nach SIA Norm 416/2003

Sondernutzungsrecht

